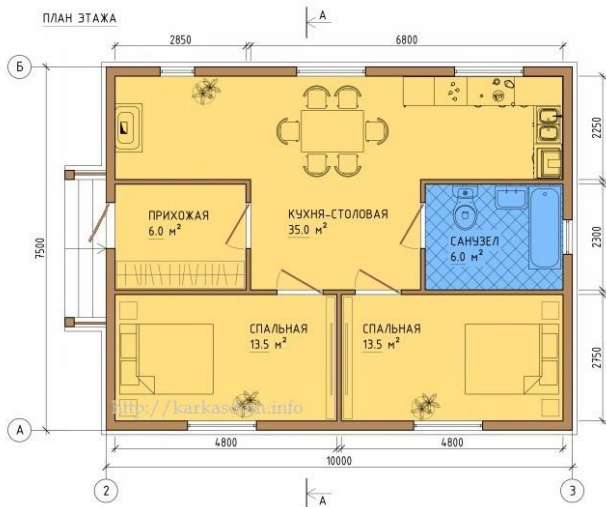


КАРКАСНЫЙ ДОМ 7.5x10-75м ОДНОЭТАЖНЫЙ

Проект: КД-33 (Комфорт)

Тип дома: КД-33 7.5-10-75м

Возможные варианты отделки и планировки:



Техническое описание проекта, конструкций, технологии и отделки.

Наименование	Описание комплектации
Фундамент	МЗЛФ (мелкозаглубленный ленточный фундамент) 0,8м на песчано-гравийной подушке 0,3м, цоколь высота 0,5м, ширина 0,4м.
Несущие конструкции	Несущие конструкции (стойки, нижняя и верхняя обвязки) выполняются из доски 150*50 мм. Половые балки, выполняются из доски 150*50 мм с шагом 0,58 м. Стропильная система выполняется из доски 200*50 мм с шагом 0,58 м.
Ветро- и пароизоляция	По стропилам дома укладывается с внешней стороны слой ветроизоляции, с внутренней стороны каркаса слой пароизоляции. В качестве ветро- и пароизоляции используется мембрана на тканевой основе Ондутис или Изоспан.
Высота потолка	Первый этаж – 2,7 м
Перегородки	Перегородки каркасные в соответствии с планировкой с отделкой с двух сторон ГКЛ или влагостойким гипсокартонном (в опред. помещ.).
Внешняя отделка	- OSB – / сайдинг, имитатор бруса, вагонка, Блок хаус, окраска и т.д.
Внутренняя отделка	Отделка первого этажа: - стены: ГКЛ 12 мм / влагостойкий ГКЛ 12,5 мм - полы: доска хвойных пород 40 мм. / шпунт / OSB, потолок: ГКЛ 12 мм С внутренней стороны стен, пола и потолка осуществляется монтаж паро-гидроизоляционного слоя на тканевой основе.
Двери	Дверь входная металлическая 1 шт. Межкомнатные ламинированные 4-5 шт.
Окна	Стеклопакет металлопластик Размеры по проекту, поворотно-откидные 5-6 шт.
Кровля	- Ондулин / металлочерепица
Утепление	Полы первого этажа – 150 мм, стены первого этажа – 150 / 200-250 мм, потолок второго этажа – 200 мм / 250-300мм. На вертикалях и наклонных плоскостях используется базальтовая плита - негорючие, гидрофобизированные, тепло-, звукоизоляционные плиты на основе горных пород базальтовой группы типа Rockwool light batts или сходные с ними по характеристикам плиты других производителей.
Терраса	Деревянная с площадкой с отделкой перилами и строганным материалом (балясины / строганный брусок вертикально / строганный материал разной формы горизонтально).
Инженерные сети	<ol style="list-style-type: none"> 1. Разводка электричества согласно приложенному проекту. 2. Прокладка водоснабжения и канализации согласно документации проекта. 3. Устройство вентиляции согласно документации проекта.
Дополнительно к комплектации	<ol style="list-style-type: none"> 1. Изменения по проекту (возможен вариант с котельной) 2. Изменения по проекту (возможен вариант в 3 комнаты)

	3. * Возможные варианты.
--	---------------------------------

Цена дома с утеплением 150мм мин. ваты и отделкой 382т.р.

Цена дома с утеплением 150мм мин. ваты, отделкой и фундаментом 468т.р.

Цена дома с утеплением 150мм мин. ваты, отделкой, фундаментом, электрикой, сантехникой и водоснабжением 525т.р.

Стандартное утепление 150мм дом и 200мм крыша базальтовой мин. ваты, цена 200-250мм + 20т.р. к цене выше, максимально 250-300мм.

Выше указана себестоимость строительства при самостоятельной сборке, цены в смете взяты по Санкт-Петербургу на весну-лето 2017 года, чуть выше средних по городу.

Подробная смета http://karkasdom.info/smeta_karkasnogo_doma.html

Цена проекта для самостоятельной сборки 9,5т.р.

В проект входят 5 книг - это руководство для самостоятельной сборки по каждому этапу, чертежи, схемы, инструкции, описания и детализировка всех конструкций и узлов и т.д.:

1. Инструкция для самостоятельного монтажа каркасных домов.
2. КОМПЛЕКТ РАБОЧИХ СХЕМ И УЗЛОВ, ФУНДАМЕНТ.
3. КОМПЛЕКТ РАБОЧИХ СХЕМ И УЗЛОВ, КАРКАСНЫЙ ДОМ.
4. КОМПЛЕКТ РАБОЧИХ СХЕМ И УЗЛОВ, ИНЖЕНЕРНЫЕ СЕТИ.
5. Смета к проекту Каркасный дом (общая и сведённая по группам товаров)

Для удобства работы во время сборки каркаса и чтения чертежей и схем, все материалы поставляются уже в распечатанном бумажном виде, все чертежи для удобства сделаны в цвете и сброшюрованы в отдельные 5 книг.

Мы можем построить Вам этот дом, очень недорого, всего за 1 месяц.

Цена на сайте в разделе «Цена под ключ» http://karkasdom.info/tsena_pod_kluch.html

В эту цену войдёт: фундамент (монолитная лента), канализация/водоснабжение - вывод/ввод, каркас, крыша, утепление 150-200мм базальтовой ваты, укладка полов из доски 150х40мм, наружная отделка OSB, отделка свесов крыши дома и свесов над фронтонами, установка окон, двери, разводка электричества, лестница, внутренняя отделка ГКЛ.

По договоренности можем выполнить и другие отделочные и строительные работы.

Фотогалерею строительства наших каркасных домов можно посмотреть на нашем сайте в разделе «Фотогалерея» <http://karkasdom.info/photogallery.html>