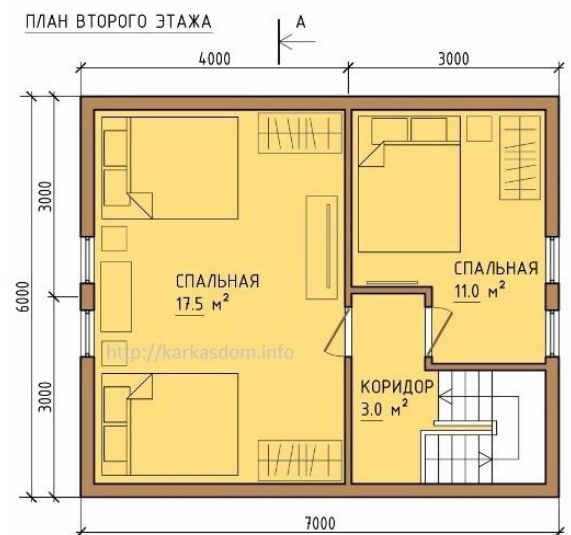
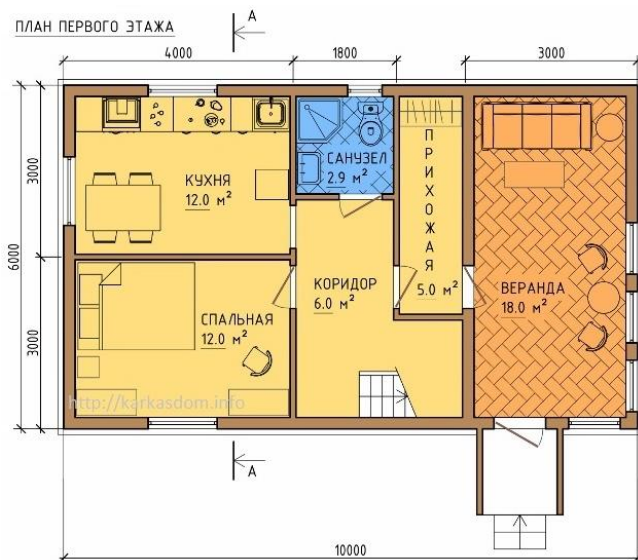


«Проект «Каркасный дом»
г. Санкт-Петербург,
Интернет сайт: <http://KarkasDom.info>
E-Mail: karline@mail.ru

КАРКАСНЫЙ ДОМ 6x10-105м С ЖИЛОЙ МАНСАРДОЙ

Проект: КД -1 (Стандарт)

Тип дома: КД-1 6-10-105м



Техническое описание проекта, конструкций, технологии и отделки.

| Наименование | Описание комплектации |
|------------------------------|---|
| Фундамент | МЗЛФ (мелкозаглубленный ленточный фундамент) 0,8м на песчано-гравийной подушке 0,3м, цоколь высота 0,5м, ширина 0,4м. |
| Несущие конструкции | Несущие конструкции (стойки, нижняя и верхняя обвязки) выполняются из доски 100*50 мм. Половые балки, выполняются из доски 150*50 мм с шагом 0,58 м. Стропильная система выполняется из доски 150*50 мм с шагом 0,58 м. |
| Ветро- и пароизоляция | По стропилам дома укладывается с внешней стороны слой ветроизоляции, с внутренней стороны каркаса слой пароизоляции. В качестве ветро- и пароизоляции используется мембрана на тканевой основе Ондутис или Изоспан. |
| Высота потолка | Первый этаж – 2,3 м, второй этаж – скос 1,2 м – потолок 2,3 м |
| Перегородки | Перегородки каркасные в соответствии с планировкой, с отделкой с двух сторон ГКЛ или влагостойким гипсокартонном (в опред. помещ.). |
| Внешняя отделка | - OSB – / сайдинг, имитатор бруса, вагонка, блок хаус, окраска и т.д. |
| Внутренняя отделка | Отделка первого этажа: - стены: ГКЛ 12 мм / влагостойкий ГКЛ 12,5 мм - полы: доска хвойных пород 40 мм. / шпунт, потолок: ГКЛ 12 мм. Отделка второго этажа: - стены: ГКЛ / влагостойкий ГКЛ 12,5 мм - полы: доска хвойных пород 40 мм. / шпунт, потолок: ГКЛ 12 мм. С внутренней стороны стен, пола и потолка осуществляется монтаж паро-гидроизоляционного слоя на тканевой основе. |
| Двери | Дверь входная металлическая 1 шт. Межкомнатные ламинированные 7 шт. |
| Окна | Стеклопакет металлопластик. Размеры по проекту, поворотно-откидные 6 шт., глухие 7 шт. |
| Кровля | - Ондулин / металлочерепица |
| Утепление | Полы первого этажа – 150 мм / 200 мм, стены первого и второго этажа – 150 / 200 мм, потолок второго этажа – 150 мм / 200 мм, межэтажное перекрытие – 100 мм. На вертикалях и наклонных плоскостях используется базальтовая плита - негорючие, гидрофобизированные, тепло-, звукоизоляционные плиты на основе горных пород базальтовой группы типа Rockwool light batts или сходные с ними по характеристикам плиты других производителей. |
| Лестница | Деревянная двухмаршевая с площадкой, с отделкой перилами и строганным материалом (балясины / строганный брусок вертикально / строганный материал разной формы горизонтально). |
| Инженерные сети | <ol style="list-style-type: none"> 1. Разводка электричества согласно приложенному проекту. 2. Прокладка водоснабжения и канализации согласно документации проекта. |

| | |
|-------------------------------------|--|
| | 3. Устройство вентиляции согласно документации проекта. |
| Дополнительно к комплектации | 1. Изменения по проекту (возможно увеличение высоты первого этажа до 2,5м по технологии «Платформа») 2. * Возможные варианты. |

Цена дома с утеплением 150мм мин. ваты и отделкой 473т.р.

Цена дома с утеплением 150мм мин. ваты, отделкой и фундаментом 556т.р.

Цена дома с утеплением 150мм мин. ваты, отделкой, фундаментом, электрикой, сантехникой и водоснабжением 617т.р

Цена дома с утеплением 150мм мин. ваты, отделкой, фундаментом, электрикой, сантехникой и водоснабжением 5т.р.

Выше указана себестоимость строительства при самостоятельной сборке, цены в смете взяты по Санкт-Петербургу на осень 2018 года, чуть выше средних по городу.

Подробная смета http://karkasdom.info/smeta_karkasnogo_doma.html

Цена проекта для самостоятельной сборки 5т.р.

В проект входят 5 книг - это руководство для самостоятельной сборки по каждому этапу, чертежи, схемы, инструкции, описания и детализировка всех конструкций и узлов и т.д.:

1. Инструкция для самостоятельного монтажа каркасных домов.
2. КОМПЛЕКТ РАБОЧИХ СХЕМ И УЗЛОВ, ФУНДАМЕНТ.
3. КОМПЛЕКТ РАБОЧИХ СХЕМ И УЗЛОВ, КАРКАСНЫЙ ДОМ.
4. КОМПЛЕКТ РАБОЧИХ СХЕМ И УЗЛОВ, ИНЖЕНЕРНЫЕ СЕТИ.
5. Смета к проекту Каркасный дом (общая и сведённая по группам товаров)

Для удобства работы во время сборки каркаса и чтения чертежей и схем, все материалы поставляются уже в распечатанном бумажном виде, все чертежи для удобства сделаны в цвете и сброшюрованы в отдельные 5 книг.

Мы можем построить Вам этот дом, очень недорого, всего за 1,5 месяца.

Цена на сайте в разделе «Цена под ключ» http://karkasdom.info/tsena_pod_kluch.html

В эту цену войдёт: фундамент (монолитная лента), канализация/водоснабжение - вывод/ввод, каркас, крыша, утепление 150-200мм базальтовой ваты, укладка полов из доски 150х40мм, наружная отделка OSB, отделка свесов крыши дома и свесов над фронтонами, установка окон, двери, разводка электричества, лестница, внутренняя отделка ГКЛ.

По договоренности можем выполнить и другие отделочные и строительные работы.

Фотогалерею строительства наших каркасных домов можно посмотреть на нашем сайте в разделе «Фотогалерея» <http://karkasdom.info/photogalery.html>